

# Rittal – Das System.

Schneller – besser – überall.

## Steckdosenleisten – DK 7240.230

Stand : 27.06.2016

SCHALTSCHRÄNKE

STROMVERTEILUNG

KLIMATISIERUNG

IT-INFRASTRUKTUR

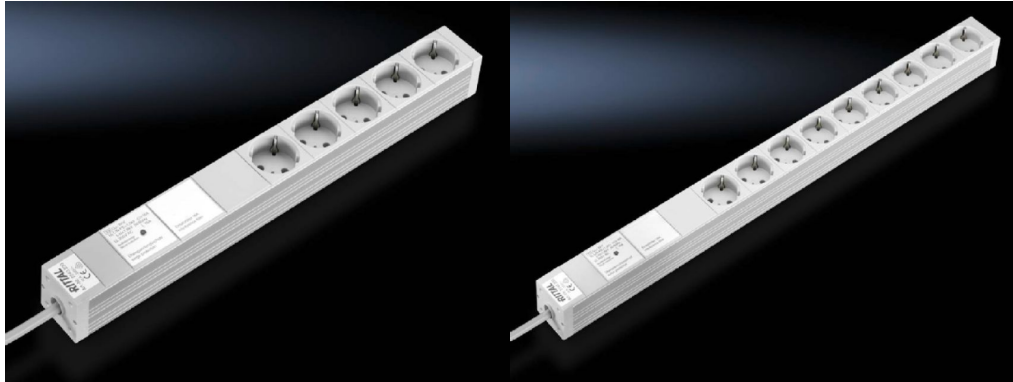
SOFTWARE & SERVICE

FRIEDHELM LOH GROUP



# Steckdosenleisten im Aluminiumkanal – DK 7240.230

erstellt am: 27.06.2016 auf [www.rittal.com/de-de](http://www.rittal.com/de-de)



## Produktbeschreibung



<b>Beschreibung:</b>	Die Steckdosenleisten sind in verschiedenen Ländervarianten mit unterschiedlichen Funktionselementen lieferbar. Besonderes Augenmerk wurde auf eine praxisperechte und universelle Befestigung gelegt: Mit einem in vier Positionen einsetzbaren Winkel wird eine variable Befestigungsmöglichkeit geschaffen. So kann z. B. die 482 mm lange Steckdosenleiste wahlweise an 482,6 mm (19"-)Profilschienen, am 19"-Montagerahmen, am Gehäuserahmen oder im hinteren Bereich der Wandverteiler montiert werden. Ohne zusätzliches Befestigungszubehör kann die Steckdosenleiste an allen Profilen mit 25 mm-Maßraster eingesetzt werden. Das erleichtert enorm die Auswahl, bietet zusätzliche Flexibilität und spart zudem Lagerhaltung. Auch an die Kabelführung der Zuleitung wurde gedacht, bei Montage im 482,6 mm (19"-)Profil ist ausreichend Platz, um die Zuleitung knickfrei zwischen Steckdosenleiste und Profilschiene zu führen. Durch die Anordnung der Schuko Dosentöpfe im 45°-Winkel ist der uneingeschränkte Einsatz von Winkelsteckern möglich.
<b>Material:</b>	Aluminiumprofil, natur eloxiert Steckdoseneinsätze: Polycarbonat
<b>Normen:</b>	DIN 49 440-1 Überspannungsschutz für Niederspannung: DIN EN 61 643-11 (VDE 0675 Teil 6-11)
<b>Lieferumfang:</b>	Steckdosenleiste Zwei Befestigungswinkel Inkl. Befestigungsmaterial
<b>Hinweis:</b>	Eine Laststrom-Reserve zur Vorbeugung von Fehlauflösungen durch Einschaltstromspitzen ist abhängig vom Anwendungsfall ratsam Befestigungsabstand variabel in einer Spanne von 25 mm, angegeben ist das Maß Lochmitte - Lochmitte der Befestigungswinkel
<b>Verpackungseinheit:</b>	1 St.
<b>EAN:</b>	4028177221185

<b>Zolltarifnummer:</b>	85369085
<b>eCl@ss 5.1:</b>	27143401
<b>eCl@ss 7.0:</b>	27142604
<b>ETIM 6.0:</b>	EC000330


## Produktmerkmale

<b>Ausführung:</b>	Mit Überspannungsschutz und Entstörfilter Mit Überspannungsschutz und Entstörfilter
<b>Abmessungen:</b>	Höhe: 44 mm Tiefe: 44 mm Länge: 482,6 mm
<b>Einbaumöglichkeiten:</b>	Bauteile mit 25 mm-Raster Schrankrahmen IT Wandverteiler, hinten, quer (sofern ausreichend breit) 482,6 mm (19")-Ebene
<b>Befestigungsmaß:</b>	452,5 mm Toleranz: ± 25 mm
<b>Nennspannung:</b>	230 V AC
<b>Nennstrom (max.):</b>	16 A
<b>Ausstattung (elektrisch):</b>	Anzahl Steckdosen: 5 Buchse/Steckdose (Typ): D, Schuko (Typ F, CEE 7/3) Farbe Steckdosentopf: grau Länge Anschlusskabel: 2 m
<b>Anschlusskabel (Typ):</b>	H05VV-F3G1,5
<b>Gewicht/VE:</b>	0,95 kg

## Approbationen

<b>Approbationen:</b>	 <a href="#">VDE</a> 1 DE
<b>Erklärungen:</b>	 <a href="#">Konformitätserklärung (EN, DE)</a>

## Downloads

<b>Datenblätter:</b>	 <a href="#">Sicherheitsdatenblatt</a>  <a href="#">Technik im Detail</a> DE
----------------------	--

## Ausschreibungstext

Steckdosenleiste mit 5 Steckdosen mit  
Die Steckdosenleiste wird mit 2 Haltewinkel  
zur Befestigung im Netzwerkschrank befestigt.  
Die Steckdosenleiste ist mit 5 Schuko-  
Steckdosen ausgeführt. Das Gehäuse ist ein  
Aluminium-Profil, natur eloxiert. Die Steck-  
dosenentöpfe bestehen aus Polycarbonat.

### Technische Daten:

Nennspannung: 250V AC

Nennstrom: 16 A

Überspannungsschutz: DIN VDE 0675

Teil 6-6/A1 und 6-6/A2

EMV-Entstörfilter: EN 1332000; 1994

Anschlußleitung: 2 m, grau, ohne

Anschlußstecker, H05VV-F3G1,5

# Rittal – Das System.

---

**Schneller – besser – überall.**

- Schaltschränke
- Stromverteilung
- Klimatisierung
- IT-Infrastruktur
- Software & Service

Rittal GmbH & Co. KG  
Postfach 1662 · D-35726 Herborn  
Phone +49(0)2772 505-0 · Fax +49(0)2772 505-2319  
E-Mail: [info@rittal.de](mailto:info@rittal.de) · [www.rittal.de](http://www.rittal.de)

SCHALTSCHRÄNKE

STROMVERTEILUNG

KLIMATISIERUNG

IT-INFRASTRUKTUR

SOFTWARE & SERVICE

FRIEDHELM LOH GROUP

